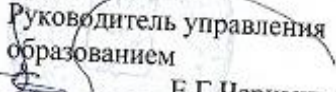


СОГЛАСОВАНО:

Руководитель управления  
образованием


  
Е.Г. Чернышева

«02» 09 2016 г.

УТВЕРЖДАЮ:

Заведующий МБДОУ

«Радуга»

  
/Н.А.Касьянова/

«02» 09 2016 г.



СОГЛАСОВАНО:


Начальник ОГИБДД ОМВД

России

по городу Черногорску

подполковник полиции

В.В.Курдюмов

  
/В.В.Курдюмов/

«02» 09 2016 г.



# ПАСПОРТ

дорожной безопасности

Муниципального бюджетного дошкольного образовательного учреждения

детский сад «Радуга»

(наименование образовательного учреждения)

2016

## Общие сведения

Муниципальное бюджетное дошкольное образовательное учреждение  
детский сад «Радуга»

(Полное наименование образовательного учреждения)

Юридический адрес: 655158, Республика Хакасия, г. Черногорск,  
Просп.Космонавтов 10Б

Фактический адрес: 655158, Республика Хакасия, г. Черногорск,  
Просп.Космонавтов 10Б

Руководители образовательного учреждения:

Заведующий ДОУ Касьянова Нина Алексеевна 8(39031)2-35-60  
(фамилия, имя, отчество) (телефон)

Старший воспитатель Долгополова Любовь Викторовна 8(39031)2-35-60  
(фамилия, имя, отчество) (телефон)

Ответственные работники  
муниципального органа  
образования

Руководитель управления образованием  
(должность)  
Чернышева Евгения Геннадьевна  
(фамилия, имя, отчество)  
8(39031)2-27-66  
(телефон)

Ответственные от  
Госавтоинспекции

старший инспектор по пропаганде ГИБДД ОМВД  
России по городу Черногорску  
(должность)  
капитан полиции Яковенко Ирина Викторовна  
(фамилия, имя, отчество)  
8(39031) 2-06-49  
(телефон)

Количество воспитанников 292

Наличие уголка по БДД имеется в групповых помещениях  
(если имеется, указать место расположения)

Наличие класса по БДД не имеется  
(если имеется, указать место расположения)

Наличие автогородка (площадки) по БДД имеется

Наличие автобуса в образовательном учреждении не имеется

Владелец автобуса \_\_\_\_\_  
(образовательное учреждение, муниципальное образование и др.)

Режим работы ДОУ с 7.00 до 19.00

Телефоны оперативных служб:

01, 8(39031)6-16-60 – пожарная служба

02 – полиция

03 – скорая помощь

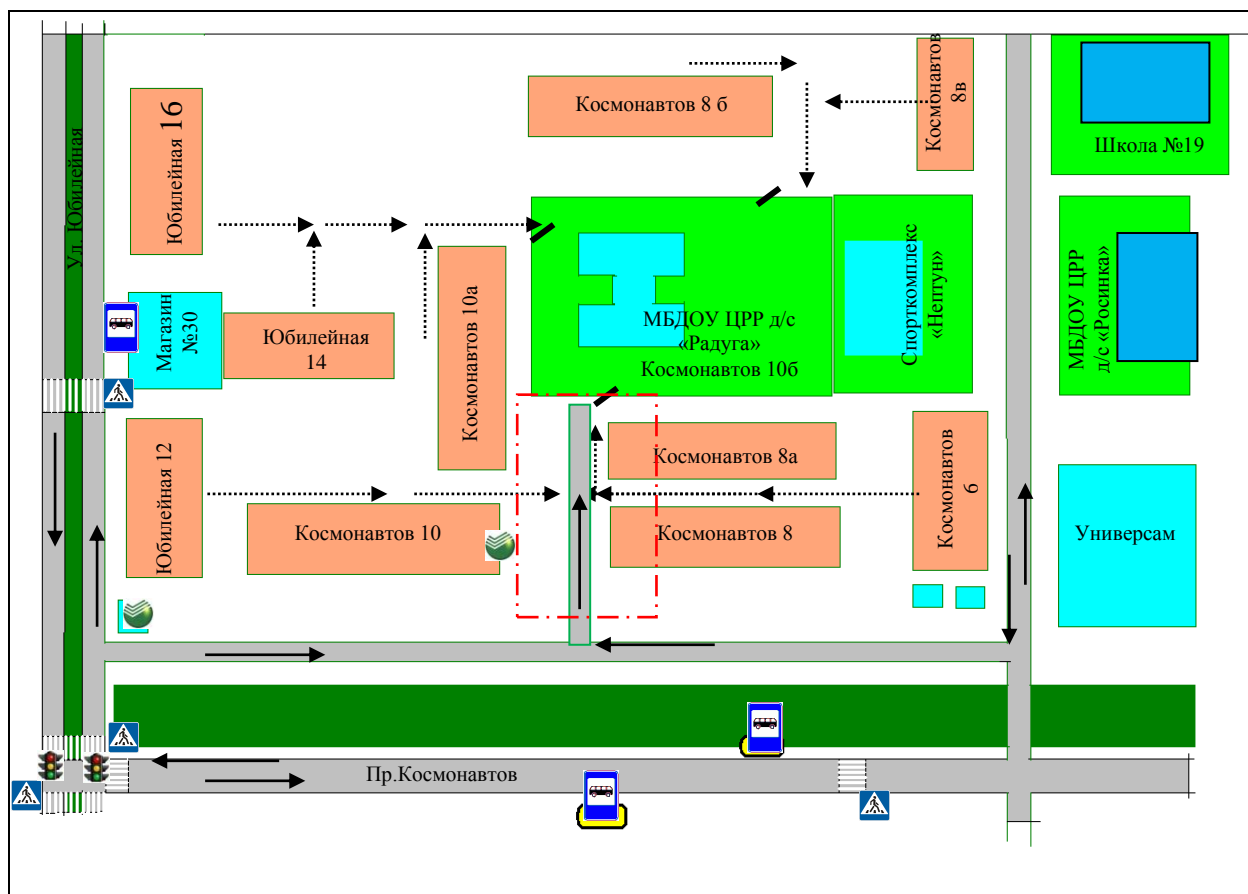
## Содержание

### I. План-схемы ДОУ.

1. Район расположения ДОУ, пути движения транспортных средств и воспитанников.
2. Схема организации дорожного движения в непосредственной близости от ДОУ с размещением соответствующих технических средств организации дорожного движения, маршрутов движения детей и расположения парковочных мест.
3. Пути движения транспортных средств к местам разгрузки/погрузки и рекомендуемые безопасные пути передвижения детей по территории образовательного учреждения.

# I. План-схемы ДОУ

## 1. Район расположения ДОУ, пути движения транспортных средств и воспитанников.



Условные обозначения:



Жилые застройки



Нежилые застройки



Проезжая часть



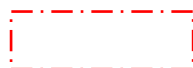
Зеленые насаждения



Движение автотранспорта

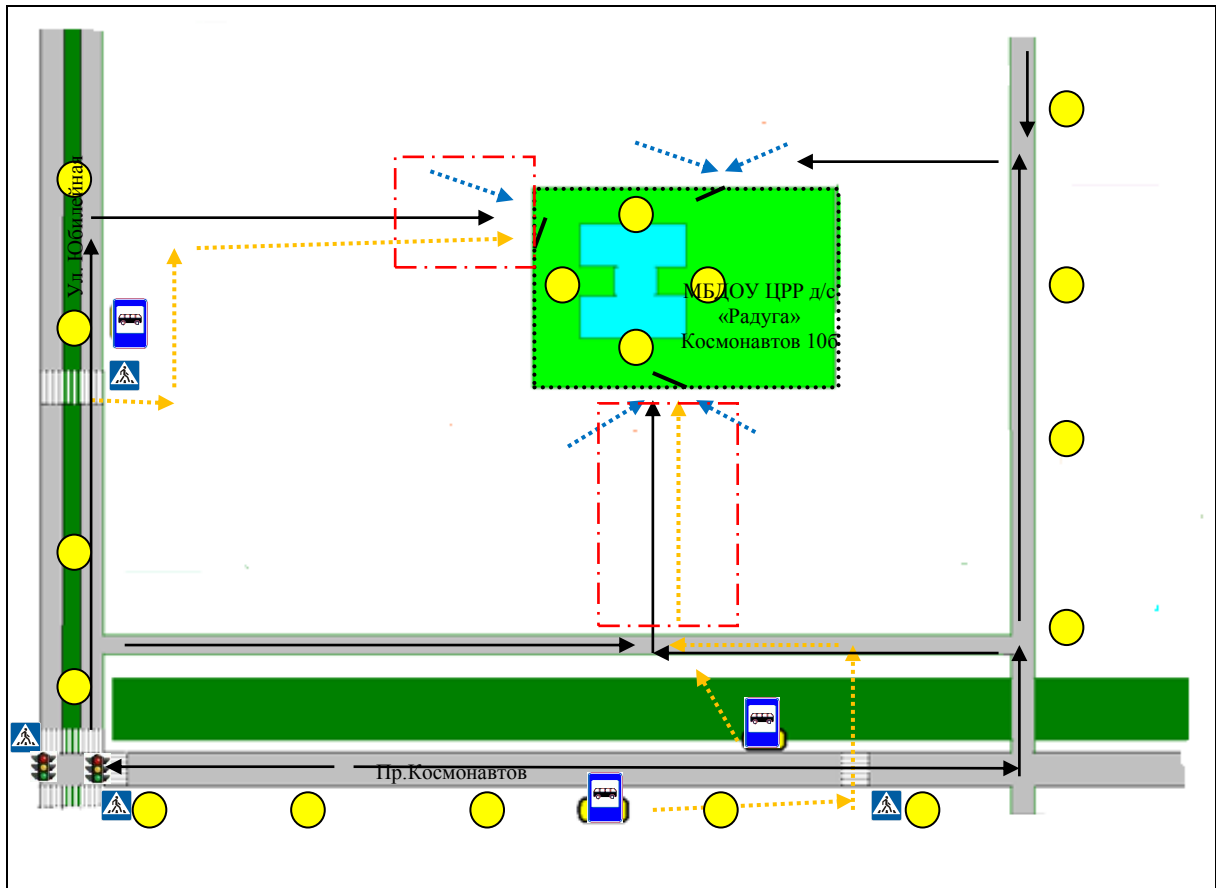


Пути движения детей и родителей

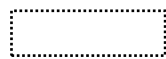


Опасные участки

2. Схема организации дорожного движения в непосредственной близости от ДОУ с размещением соответствующих технических средств организации дорожного движения, маршрутов движения детей и расположения парковочных мест.



Условные обозначения:



Ограждение ДОУ



Искусственное освещение



Направления движения детей и родителей от остановок частных транспортных средств



Движение автотранспорта

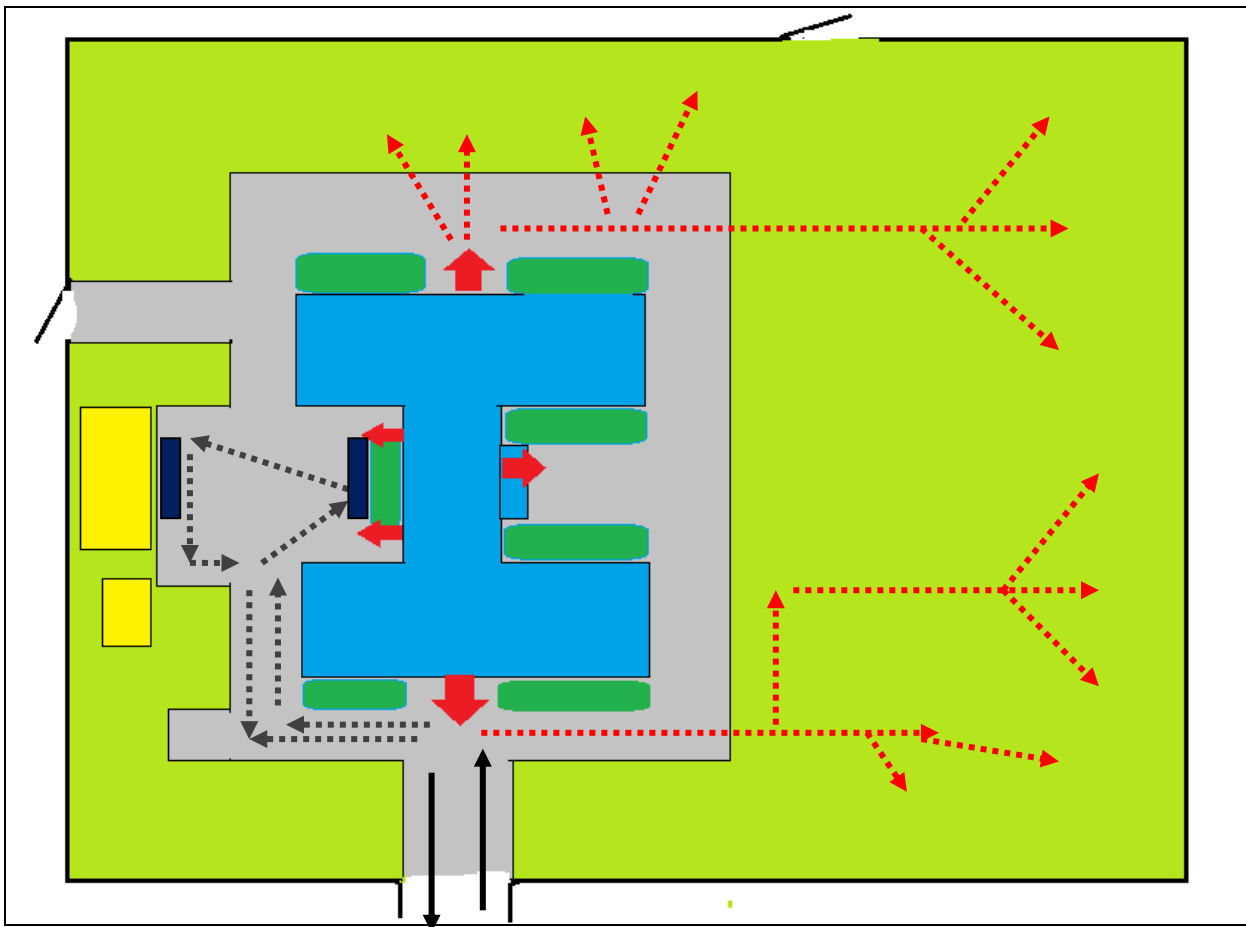


Направления движения детей и родителей от остановок маршрутных транспортных средств



Опасные участки

3. Пути движения транспортных средств к местам разгрузки/погрузки и рекомендуемые безопасные пути движения детей по территории ДОО.



Условные обозначения:



Въезд/выезд грузовых транспортных средств

Движение грузовых транспортных средств по территории ДОО

Места погрузки/разгрузки

Движение детей на территории ДОО